

# BRYN GILWERN GRID CONNECTION

**POSITIVE ENERGY FOR  
A POSITIVE FUTURE**

# CYSYLLTIADAU GRID BRYN GILWERN

**YNNI POSITIF AR GYFER  
DYFODOL POSITIFF**

## FEEDBACK FORM - BRYN GILWERN

Have your say on plans for a new 132kV electricity connection supported on wood poles.

Our non-statutory consultation is open:

**Wednesday 11 September to  
Wednesday 23 October 2024.**

## FFURFLEN ADBORTH - BRYN GILWERN

Dweud eich dweud ar gynlluniau ar gyfer gysylltiad trydan 132kV newydd a gefnogir ar bolion pren.

Mae ein hymgyngoriad anstatudol ar ogor:

**Ddydd Mercher 11 Medi i  
Ddydd Mercher 23 Hydref 2024.**

Green GEN Cymru is actively developing a robust and sustainable electricity network to support Wales' renewable energy future.

Wales has vast potential for renewable energy, particularly from wind. We need to deliver this green energy to homes, hospitals, schools, businesses, and communities across Wales and beyond.

The electricity network in Wales was built a long time ago to carry energy from old fossil-fuel power stations and lacks the capacity to connect all the new renewable energy needed.

**To stop using fossil fuels, we urgently need new sustainable and resilient infrastructure in Wales.**

We want to build a positive, clean future for everyone. As an Independent Distribution Network Operator (IDNO), we are acting now to build and operate a green energy network for Wales providing clean, reliable, and sustainable energy to our homes, businesses, and communities.

Mae Green GEN Cymru wrthi'n datblygu rhwydwaith trydan cadarn a chynaliadwy i gefnogi dyfodol ynni adnewyddadwy Cymru.

Mae gan Gymru botensial aruthrol ar gyfer cynhyrchu ynni adnewyddadwy, yn enwedig o'r gwynt. Mae angen i ni sicrhau bod yr ynni gwyrdd sy'n cael ei gynhyrchu yn cyrraedd y cartrefi, yr ysbytai, yr ysgolion, y busnesau a'r cymunedau sydd ei angen yng Nghymru gyfan a'r tu hwnt.

Adeiladwyd y rhwydwaith trydan yng Nghymru flynyddoedd lawer yn ôl, i gludo trydan o hen orsafoedd pŵer tanwydd ffosil. Ond, nid oes ganddo'r capasiti i gysylltu'r holl ynni adnewyddadwy newydd sydd ei angen.

**Er mwyn rhoi'r gorau i ddefnyddio tanwyddau ffosil, mae taer angen seilwaith cynaliadwy a chadarn newydd arnom yng Nghymru.**

Rydym eisiau creu dyfodol cadarnhaol a glân i bawb. Fel Gweithredwyr Rhwydwaith Dosbarthu Annibynnol (IDNO), rydym yn gweithredu nawr i adeiladu a gweithredu rhwydwaith ynni gwyrdd i Gymru gan ddarparu ynni glân, dibynadwy a chynaliadwy i'n cartrefi, ein busnesau a'n cymunedau.



**THE NEED FOR CHANGE -  
DELIVERING A LOW CARBON FUTURE**



**YR ANGEN AM NEWID -  
SICRHAU DYFODOL CARBON ISEL**

# OUR PROPOSALS

## We want to hear your views on the two projects to help us develop our proposals

Green GEN Cymru is proposing two new 132kV overhead lines, supported on wood poles, to connect Bute Energy's Bryn Gilwern and Aberedw Energy Parks to a proposed new local distribution network at a new electricity switching station, located at the foot of Aberedw Hill, north-east of Builth Wells.

The proposed Bryn Gilwern connection is approximately 5 kilometres, and the Aberedw connection is just over 1 kilometre.

The two overhead line connections are separate projects, each requiring individual feedback and separate applications to Planning and Environment Decisions Wales (PEDW). We are consulting on them together because they will both connect at the same location.

From **Wednesday 11 September to Wednesday 23 October**, we're holding our non-statutory consultation for these two projects, and we'd like to hear your views.

### What are we consulting on?

- The preferred route, and draft alignment including indicative wood pole positions for the two new overhead lines.

### We are asking for feedback on:

- Our preferred route, and draft alignment including indicative wood pole positions for the two new overhead lines
- Any factors you think we should consider when developing our proposals for the two projects
- Any factors you feel have not been considered in our work to date.



## We are keen to understand local views – your detailed feedback is important

Feedback from organisations and communities is a key part of how we will refine our proposals. Your local knowledge can help us understand any potential effects and benefits that we may not have considered in our work to date, and to inform our work going forward.

Please share your thoughts on the **Bryn Gilwern Grid Connection** by completing this feedback form or scanning the QR code to visit the project website. There, you can access more information, including an interactive map of the preferred route and draft alignment; you can zoom to specific areas and click on the route to view pole reference numbers for including in your feedback.



[greengenbryngilwern.com](https://greengenbryngilwern.com)



Email: [info@greengenbryngilwern.com](mailto:info@greengenbryngilwern.com)



Phone: **0800 0129 884**



Hardcopy feedback to  
**FREEPOST GREEN GEN BRYN GILWERN**

Please note, this feedback form is intended as a guide, you can use the form to provide feedback answering any or all questions. If you prefer to submit feedback by another method, you are welcome to do so in writing or by email.

**Please submit your feedback to us for this consultation by 11.59pm on Wednesday 23 October 2024.**





## EIN CYNIGION

### Rydym eisiau clywed eich barn ar y ddau brosiect i'n helpu ni i ddatblygu ein cynigion

Mae Green GEN Cymru yn cynnig gosod dau gysylltiad llinell uwchben 132kV (132,000 folt) newydd, wedi'u cynnal gan bolion pren, i gysylltu parciau ynni arfaethedig Bute Energy ym Mryn Gilwern ac Aberedw â rhwydwaith dosbarthu lleol newydd arfaethedig, i cysylltu â gorsaf newid trydan newydd arfaethedig, wrth droed Bryn Aberedw, i'r gogledd-ddwyrain o Lanfair-ym-Muallt.

Mae cysylltiad arfaethedig Bryn Gilwern tua 5 cilometr, ac mae cysylltiad Aberedw ychydig dros 1 cilometr.

Mae'r ddau gysylltiad llinell uwchben yn brosiectau ar wahân, pob un yn gofyn am adborth unigol a cheisiadau ar wahân i Penderfyniadau Cynllunio ac Amgylchedd Cymru (PCAC). Rydym yn ymgynghori ar y ddau brosiect gyda'i gilydd oherwydd y bydd y ddau yn cysylltu yn yr un lle.

Rhwng **dydd Mercher 11 Medi a dydd Mercher 23 Hydref**, rydym yn cynnal ein hymgynghoriad anstatudol ar gyfer y ddwy broses hyn, a hoffem glywed eich barn.

### Beth ydym ni'n ymgynghori yn ei gylch?

- Y llwybr sy'n cael eu ffafrio, a'r aliniad drafft gan gynnwys safleoedd dangosol y polion pren ar gyfer y ddwy linell uwchben newydd.

### Rydym yn gofyn am adborth ar y canlynol:

- Y llwybr rydym yn eu ffafrio, a'r aliniad drafft gan gynnwys safleoedd dangosol y polion pren ar gyfer y ddwy linell uwchben newydd
- Unrhyw ffactorau y dylen ni eu hystyried, yn eich barn chi, wrth ddatblygu ein cynigion ar gyfer y ddau brosiect
- Unrhyw ffactorau rydych chi'n teimlo nad ydynt wedi cael eu hystyried yn ein gwaith hyd yma.



## Rydym yn awyddus i ddeall barn y gymuned leol – mae eich adborth manwl yn bwysig

Mae'r adborth a gawn gan gyrff a chymunedau yn rhan allweddol o'r ffordd y byddwn yn mireinio ein cynigion. Gall eich gwybodaeth leol ein helpu i ddeall unrhyw effeithiau a manteision posibl nad ydym efallai wedi'u hystyried yn ein gwaith hyd yma, ac i lywio ein gwaith yn y dyfodol.

Rhannwch eich barn am **Gysylltiad Grid Bryn Gilwern** drwy lenwi'r ffurflen adborth hon neu sganio'r cod QR i fynd i wefan y prosiect. Yno, gallwch gael rhagor o wybodaeth, gan gynnwys map rhyngweithiol o'r llwybr sy'n cael ei ffafrio a'r aliniad drafft; gallwch chwyddo i mewn ar ardaloedd penodol a chlicio ar y llwybr i weld cyfeirnodau'r polion i'w cynnwys yn eich adborth.



[greengenbryngilwern.com](https://greengenbryngilwern.com)



Ebost: [info@greengenbryngilwern.com](mailto:info@greengenbryngilwern.com)



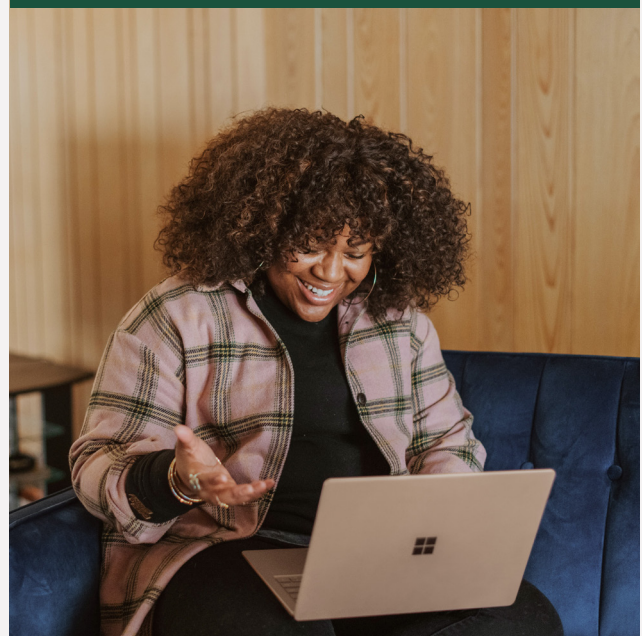
Ffôn: **0800 0129 884**



Copi caled at  
**FREEPOST GREEN GEN BRYN GILWERN**

Sylwch mai canllaw yw'r ffurflen adborth hon. Gallwch ddefnyddio'r ffurflen i roi adborth, gan ateb rhai neu bob un o'r cwestiynau. Os yw'n well gennych gyflwyno adborth drwy ddull arall, mae croeso i chi wneud hynny'n ysgrifenedig neu drwy e-bost.

**Cyflwynwch eich adborth i ni ar gyfer yr ymgynghoriad hwn erbyn 11.59pm nos Fercher 23 Hydref 2024.**



## About you

Title:	Name:				
Age group:	<input type="checkbox"/> 18 and under	<input type="checkbox"/> 19 - 34	<input type="checkbox"/> 35 - 50	<input type="checkbox"/> 51 - 65	<input type="checkbox"/> Over 65
Address:					
Postcode:	Email:				
Would you like to receive email updates about the project?					
					<input type="checkbox"/> Yes <input type="checkbox"/> No
Are you responding on behalf of an organisation?					
					<input type="checkbox"/> Yes <input type="checkbox"/> No
If yes, which organisation:					
Do you own or occupy land within the area we have identified for the preferred route for Bryn Gilwern?					
					<input type="checkbox"/> Yes <input type="checkbox"/> No
If yes, have you been contacted by our lands team?					
					<input type="checkbox"/> Yes <input type="checkbox"/> No

## Amdanoch chi

Teitl:	Enw:				
Grŵp Oedran:	<input type="checkbox"/> 18 neu iau	<input type="checkbox"/> 19 - 34	<input type="checkbox"/> 35 - 50	<input type="checkbox"/> 51 - 65	<input type="checkbox"/> Dros 65
Cyfeiriad:					
Cod Post:	Cyfeiriad E-bost:				
Hoffech chi dderbyn diweddariadau e-bost am y prosiect?					
					<input type="checkbox"/> Hoffwn <input type="checkbox"/> Na hoffwn
Ydych chi'n ymateb ar ran sefydliad?					
					<input type="checkbox"/> Hoffwn <input type="checkbox"/> Na hoffwn
Os ydych chi, pa sefydliad:					
Ydych chi'n berchen ar dir neu'n meddiannu tir yn yr ardal rydym wedi'i nodi ar gyfer y llwybr sy'n cael ei ffafrio ar gyfer Bryn Gilwern?					
					<input type="checkbox"/> Hoffwn <input type="checkbox"/> Na hoffwn
Os ydych chi, a yw ein tîm tiroedd wedi cysylltu â chi?					
					<input type="checkbox"/> Do <input type="checkbox"/> Naddo

## **THE PREFERRED ROUTE AND DRAFT ALIGNMENT Y LLWYBR A DDEWISIR A'R CYFUNIAD DRAFFT**

**Q1**

**Do you have any overall comments about the preferred route identified for Bryn Gilwern?  
A oes gennych chi unrhyw sylwadau cyffredinol am y llwybr sy'n cael ei ffafrio ar gyfer Bryn Gilwern?**

**If you'd like your comments to be included in the Aberedw consultation, please specify below.  
Nodwch isod os hoffech i'ch sylwadau gael eu cynnwys yn ymgynghoriad Aberedw.**

---

---

---

---

---

---

---

---

---

---

---

**Q2**

**Are there any factors you feel have not been considered in the development of the preferred route for Bryn Gilwern?**

**A oes unrhyw ffactorau yn eich barn chi nad ydynt wedi cael eu hystyried wrth ddatblygu'r llwybr sy'n cael ei ffafrio ar gyfer Bryn Gilwern?**

**If you'd like your comments to be included in the Aberedw consultation, please specify below.  
Nodwch isod os hoffech i'ch sylwadau gael eu cynnwys yn ymgynghoriad Aberedw.**

---

---

---

---

---

---

---

---

---

---

---

**Q3**

Do you have any specific comments about the draft alignment and the indicative wood pole positions for Bryn Gilwern? If you have suggestions, please email a map indicating your proposed changes, if possible.

A oes gennych chi unrhyw sylwadau penodol am yr aliniad drafft a safleoedd dangosol y polion pren ar gyfer Bryn Gilwern? Os oes gennych awgrymiadau, e-bostiwch fap i ddangos eich newidiadau arfaethedig, os mae'n posibil.

An interactive map of the preferred route and draft alignment, including indicative wood pole positions for the Bryn Gilwern and Aberedw connections, is available on the project websites. You can zoom in and click on each route to see wood pole reference numbers for including in your feedback.

Mae map rhyngweithiol o'r llwybr a ffefrir a'r aliniad drafft, gan gynnwys lleoliadau dangosol polion pren ar gyfer cysylltiadau Bryn Gilwern ac Aberedw, ar gael ar wefannau'r prosiectau. Gallwch chi chwyddo i mewn ar ardaloedd penodol a chlicio ar y llwybr i weld cyfeirnodau'r polion i'w cynnwys yn eich adborth isod.

**Bryn Gilwern wood pole numbers:**

**Rhifau polyn pren Bryn Gilwern:**

---

---

---

---

---

---

---

---

---

---

If you would like your comments included in the Aberedw consultation, please provide any specific feedback on the draft alignment and indicative wood pole positions for the Aberedw route below.

Os hoffech i'ch sylwadau gael eu cynnwys yn ymgynghoriad Aberedw, rhowch unrhyw adborth penodol ar yr aliniad drafft a lleoliadau dangosol y polion pren ar gyfer llwybr Aberedw isod.

**Aberedw Wood pole numbers:**

**Rhifau polyn pren Aberedw:**

---

---

---

---

---

---

---

---

---

---



## ABOUT THE CONSULTATION | AM YR YMGYNGHORIAD

**Q6**

How did you hear about the consultation? (tick as appropriate)  
Sut clywsoch chi am yr ymgynghoriad? (ticiwch fel y bo'n briodol)

If you'd like your comments to be included in the Aberedw consultation, please specify below.  
Nodwch isod os hoffech i'ch sylwadau gael eu cynnwys yn ymgynghoriad Aberedw.

- Postal information / Drwy'r post     Social media / Cyfryngau cymdeithasol
- Local information point / Pwynt gwybodaeth lleol
- News or media coverage / Newyddion neu sylw yn y cyfryngau
- Notified by someone else / Rhywun arall wedi rhoi gwybod

Other (please provide details) / Arall (rhowch fanylion)

---

---

---

---

---

---

**Q7**

Did you find the information we provided for the consultation useful and informative?  
A oedd yr wybodaeth a ddarparwyd gennym ar gyfer yr ymgynghoriad yn ddefnyddiol ac yn llawn gwybodaeth?

If you'd like your comments to be included in the Aberedw consultation, please specify below.  
Nodwch isod os hoffech i'ch sylwadau gael eu cynnwys yn ymgynghoriad Aberedw.

---

---

---

---

---

---

---

---

---

---



**Q8**

**Do you have any comments about your experience of the consultation?  
A oes gennych chi unrhyw sylwadau am eich profiad o'r ymgynghoriad?**

**If you'd like your comments to be included in the Aberedw consultation, please specify below.  
Nodwch isod os hoffech i'ch sylwadau gael eu cynnwys yn ymgynghoriad Aberedw.**

---

---

---

---

---

---

---

---

---

---

---

---

---

---

---

---

---



## THANK YOU

Thank you for providing feedback on our proposals for the **Bryn Gilwern Grid Connection**.



To learn more about the **Aberedw Grid Connection**, and share your feedback, please visit [greengenaberedw.com](http://greengenaberedw.com).

## DIOLCH

Diolch am roi adborth ar ein cynigion ar gyfer **Cysylltiad Grid Bryn Gilwern**.



I ddysgu mwy am **Gysylltiad Grid Aberedw** a rhannu eich adborth, ewch i [greengenaberedw.com](http://greengenaberedw.com).

## HOW WE WILL USE YOUR FEEDBACK

**All the feedback we receive from this non-statutory consultation will be carefully considered as we develop our plans, alongside the findings of technical assessments and environmental surveys.**

Our next steps will be to develop a more detailed design and alignment for the new overhead line connections, including finalising locations for the wood poles and any temporary infrastructure that may be required, such as access roads and construction lay-down areas.

We'll then carry out detailed technical environmental studies and plan to hold a statutory public consultation in 2026. We'll publish a report summarising feedback from this non-statutory consultation and how its influence on our proposals. This will support the next public consultation, when people can provide input on the detailed route alignment, including locations for the wooden poles, access routes and working areas.

New electricity lines of 132kV and above are classed as a Development of National Significance (DNS) in Wales, requiring consent from Planning and Environment Decisions Wales (PEDW) and final decisions are made by the Welsh Ministers.

**Once our proposals have been finalised, we will submit two separate applications to PEDW – one for the Bryn Gilwern connection and one for the Aberedw connection.**

### Privacy notice

#### Green Generation Energy Networks Cymru Limited

(a company within the Windward Energy Group) is committed to protecting your personal information.

Whenever you provide such information, we are legally obliged to use it in line with all applicable laws concerning the protection of personal data, including the UK General Data Protection Regulation (GDPR).

#### How will Green GEN Cymru use information we collect about you?

We will use your personal data collected via this consultation for our legitimate business purposes, including:

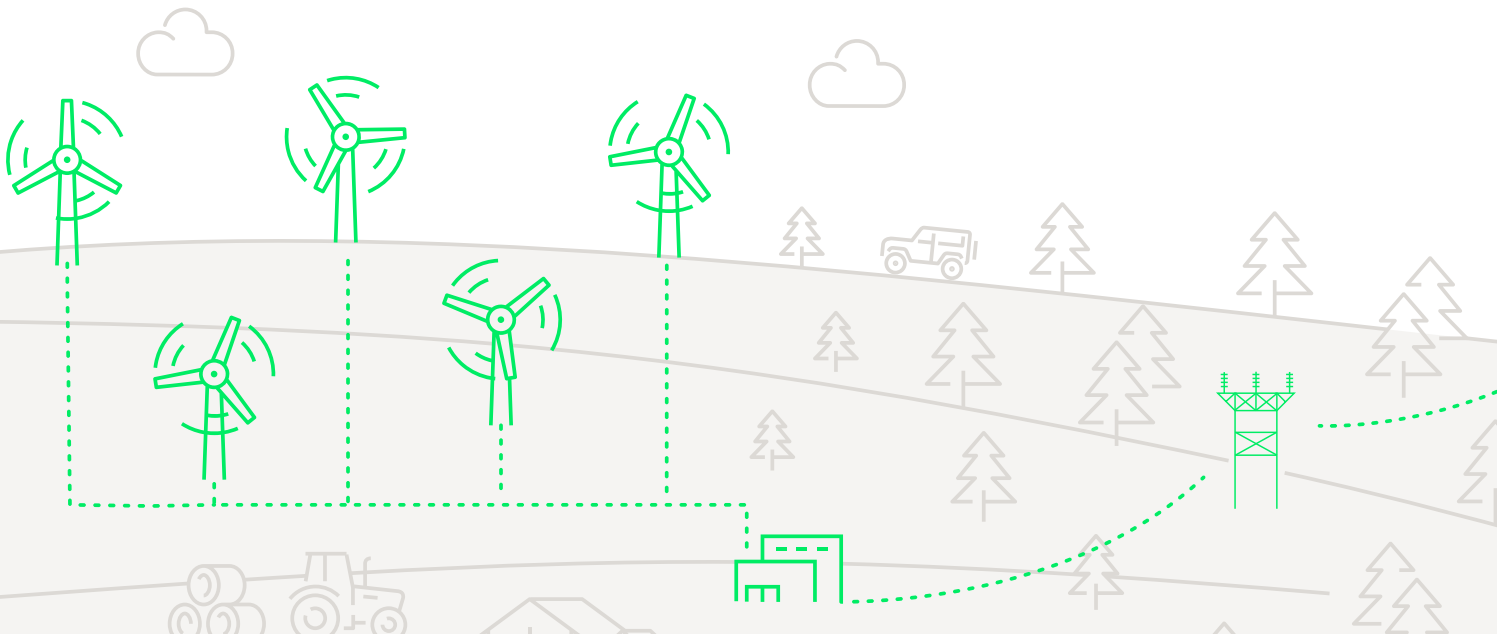
- To analyse your feedback to the consultation
- To produce a Pre-Application Consultation Report, based on our analysis of responses (individuals will not be identified in the Report)
- To write to you with updates about the results of the consultation and other developments if you have opted in to receive these updates.
- To keep up to date records of our communications with individuals and organisations.

**Any personal information you include in this form will be handled and used by (or made available to) the following recipients to record, analyse and report on the feedback we receive:**

- **Affiliated Companies:** Our subsidiaries or parent companies.
- **Service Providers:** Third-party companies that provide services on our behalf, such as planning, consenting support, customer support, legal advisors, technical consultancies, land management, data analytics service providers, etc.
- **Legal Authorities:** Law enforcement agencies or regulatory bodies as required by law.
- **Project Stakeholders: Government ministers, industry regulators, other licenced network operators, the National Energy Systems Operator.**

#### What rights do I have over my personal data?

GDPR, you have certain rights over how your personal data is retained and used by Green GEN Cymru. For more information, see our full data privacy statement visit <https://greengencymru.com/privacy-policy/>.



# SUT BYDDWN NI'N DEFNYDDIO EICH ADBORTH

**Bydd yr holl adborth a gawn o'r ymgynghoriad anstatudol hwn yn cael ei ystyried yn ofalus wrth inni greu ein cynlluniau, ochr yn ochr â chanfyddiadau asesiadau technegol ac arolygon amgylcheddol.**

Ein camau nesaf fydd datblygu dyluniad ac aliniad manylach ar gyfer cysylltiadau'r ddwy linell uwchben newydd, gan gynnwys dewis lleoliadau terfynol ar gyfer y polion pren ac unrhyw seilwaith dros dro a allai fod yn ofynnol, fel ffyrdd mynediad ac ardaloedd i storio offer adeiladu.

Byddwn wedyn yn cynnal astudiaethau amgylcheddol technegol manwl ac yn cynnal yr ymgynghoriad cyhoeddus statudol y bwriedir ei gynnal yn 2026. Byddwn yn cyhoeddi adroddiad yn crynhoi'r adborth a geir o'r ymgynghoriad anstatudol hwn a sut y mae'n dylanwadu ar ein cynigion. Bydd hwn yn cefnogi'r ymgynghoriad cyhoeddus nesaf, pan fydd pobl yn gallu rhoi eu barn ar

union aliniad y llwybr, gan gynnwys lleoliadau'r polion pren, y llwybrau mynediad a'r ardaloedd gweithio.

Mae llinellau trydan newydd 132kV ac uwch yn cael eu hystyried yn Ddatblygiad o Arwyddocâd Cenedlaethol yng Nghymru, sy'n gofyn am ganiatâd gan Penderfyniadau Cynllunio ac Amgylchedd Cymru (PCAC), a Gweinidogion Cymru sy'n gwneud y penderfyniadau terfynol.

**Ar ôl i'n cynigion gael eu cwblhau, byddwn yn cyflwyno dau gais cynllunio ar wahân i PCAC – un ar gyfer cysylltiad Bryn Gilwern ac un ar gyfer cysylltiad Aberedw.**

## Hysbysiad Preifatrwydd

**Mae Green GEN Cymru** (cwmni o fewn Grŵp Windward Energy) wedi ymrwmo i ddiogelu eich gwybodaeth bersonol.

Pan fyddwch yn darparu gwybodaeth o'r fath, mae'n ofynnol yn ôl y gyfraith i ni ei defnyddio yn unol â'r holl gyfreithiau perthnasol sy'n ymwneud â diogelu data personol, gan gynnwys Rheoliad Cyffredinol y DU ar Ddiogelu Data (GDPR).

**Sut bydd Green GEN Cymru yn defnyddio'r wybodaeth rydym ni'n ei chasglu amdanoch chi?**

Byddwn yn defnyddio eich data personol a gesglir drwy'r ymgynghoriad hwn at ein dibenion busnes cyfreithlon, gan gynnwys:

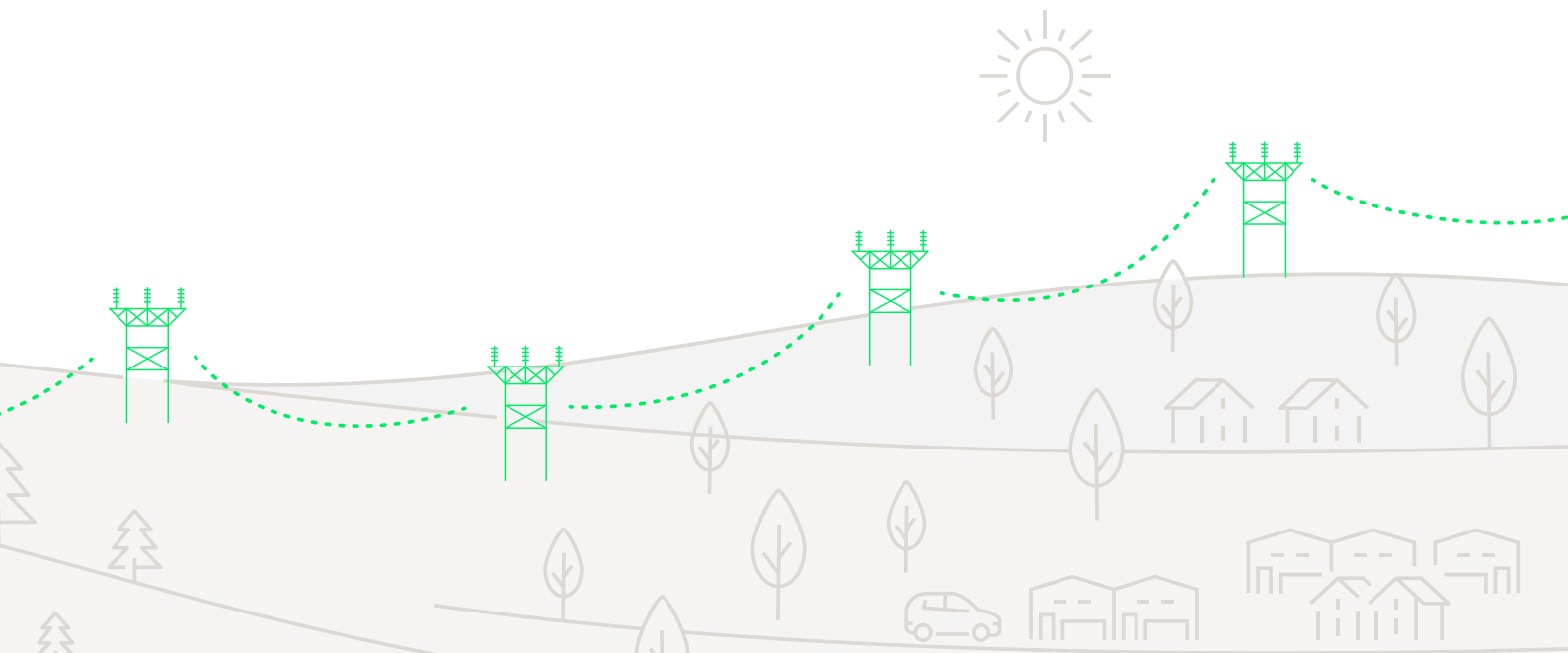
- Dadansoddi eich adborth i'r ymgynghoriad
- Llundio Adroddiad ar Ymgynghoriad Cyn Ymgeisio, ar sail ein dadansoddiad o'r ymatebion (ni fydd unigolion yn cael eu henwi yn yr Adroddiad)
- Ysgrifennu atoch gyda'r wybodaeth ddiweddaraf am ganlyniadau'r ymgynghoriad ac am ddatblygiadau eraill os ydych wedi dewis cael y diweddiadau hyn.
- Cadw cofnodion cyfredol o'n gohebiaeth ag unigolion a sefydliadau.

**Bydd unrhyw wybodaeth bersonol rydych chi'n ei chynnwys yn y ffurflen hon yn cael ei thrin a'i defnyddio gan (neu ar gael i) y derbynwyr canlynol i gofnodi, dadansoddi ac adrodd ar yr adborth a gawn:**

- **Cwmnïau Cysylltiedig:** Ein his-gwmnïau neu ein rhiant-gwmnïau.
- **Darparwyr Gwasanaethau:** Cwmnïau trydydd parti sy'n darparu gwasanaethau ar ein rhan, fel cynllunio, cymorth cydsynio, cymorth i gwsmeriaid, cynghorwyr cyfreithiol, cwmnïau ymgynghori technegol, rheoli tir, darparwyr gwasanaethau dadansoddi data, ac ati.
- **Awdurdodau Cyfreithiol:** Asiantaethau gorfodi'r gyfraith neu gyrff rheoleiddio sy'n ofynnol gan y gyfraith.
- **Rhanddeiliaid y Prosiect: Gweinidogion y llywodraeth, rheoleiddwyr y diwydiant, gweithredwyr rhwydwaith trwyddedig eraill, y Gweithredwr Systemau Ynni Cenedlaethol.**

**Pa hawliau sydd gen i dros fy nata personol?**

O dan delerau GDPR y DU, mae gennych hawliau penodol ynghylch sut mae Green GEN Cymru yn cadw ac yn defnyddio eich data personol. I gael rhagor o wybodaeth, darllenwch ein datganiad preifatrwydd data llawn yn <https://greengencymru.com/cy/polisi-preifatrwydd/>.







[info@greengenbryngilwern.com](mailto:info@greengenbryngilwern.com)



0800 0129 884



FREEPOST GREEN GEN BRYN GILWERN

We have used sustainable sources for the production of this feedback form.  
Cynhyrchwyd y ffurflen adborth hon gan ddefnyddio ffynonellau cynaliadwy.